

<b>Abitur 2018</b>	<b>Downloadtermin 15. Mai 2018 Berufliches Gymnasium</b>	<b>Nachschreibtermin</b>
--------------------	--	--------------------------

**Prüfungstermin:** Mittwoch, 16. Mai bis Freitag, 25. Mai 2018

**Downloadtermin:** Dienstag, 15. Mai 2018 von 12.00 bis 14.00 Uhr

**Informationen zum Inhalt der entschlüsselten Datei:**

Nach dem Entschlüsseln und Entpacken liegt ein Ordner vor, in dem sich Unterlagen für alle Fächer befinden, die an dem genannten Tag zur Prüfung anstehen.

Im Ordner befinden sich die nachfolgend aufgeführten Unterordner:

	<b><u>Prüfungstermin:</u></b>
<b>2018MatheNach</b>	<b>Mi. 16. Mai 2018</b>
<b>2018LateinNach</b>	<b>Do. 17. Mai 2018</b>
<b>2018BiologieNach</b>	<b>Fr. 18. Mai 2018</b>
<b>2018VWNach</b>	<b>Mi. 23. Mai 2018</b>
<b>2018BVWNach</b>	<b>Mi. 23. Mai 2018</b>
<b>2018FranzNach</b>	<b>Do. 24. Mai 2018</b>

**Informationen zur Vorbereitung bzw. Durchführung des Abiturs in den genannten Fächern:**

- **Farbdrucker** ist für **Volkswirtschaft** erforderlich.

<b>Abitur 2018</b>	<b>Mathematik</b>	<b>Nachschreibtermin</b>
--------------------	-------------------	--------------------------

**Prüfungstermin:** Mittwoch, 16. Mai 2018

**Downloadtermin:** Dienstag, 15. Mai 2018 von 12.00 bis 14.00 Uhr

**Informationen zum Inhalt der entschlüsselten Datei:**

Nach dem Entschlüsseln und Entpacken liegt ein Ordner vor, in dem sich die auf den Seiten 4 und 5 abgebildete Struktur befindet.

Die Aufgaben für das **Berufliche Gymnasium Gesundheit und Soziales** sind mit denen des **Beruflichen Gymnasiums Wirtschaft** identisch. Berufliche Gymnasien mit mehreren Fachrichtungen entscheiden zu Beginn der Qualifikationsphase über die Zuordnung zu einem berufsbezogenen Schwerpunkt (BG Wirtschaft oder BG Technik oder BG Gesundheit und Soziales).

Der Unterordner **2018MatheNachTechPflicht** bzw. **2018MatheNachWirtPflicht** enthält die Aufgaben zum Pflichtteil jeweils für die Abiturprüfung auf erhöhtem und auf grundlegendem Anforderungsniveau.

Die bisherige Unterscheidung nach dem Typ des benutzten Taschenrechners für den Wahlteil bleibt erhalten. Unterschieden werden die Typen computeralgebrafähig (**CAS**) und grafikfähig (**GTR**).

**Wichtig:** Den Prüflingen dürfen im Wahlteil nur die Aufgaben vorgelegt werden, die dem in der Prüfung benutzten Rechnertyp zugeordnet sind.

**Weitere Informationen zur Vorbereitung bzw. Durchführung des Abiturs im Fach**

- **Kein** Farbdrucker erforderlich.
- Die zentrale schriftliche Abiturprüfung im Fach Mathematik besteht aus zwei Teilen:
  1. **Pflichtteil** (60 Minuten (eA) bzw. 45 Minuten (gA))
  2. **Wahlteil** (240 Minuten (eA) bzw. 175 Minuten (gA)).
- Nach der Abgabe der Unterlagen des Pflichtteils werden die Hilfsmittel und die Aufgabenstellungen für den Wahlteil ausgegeben. Nach 30 Minuten Auswahlzeit beginnt die Bearbeitungszeit des Wahlteils.

**Hinweise zum Pflichtteil**

- Als Hilfsmittel sind nur die üblichen Zeichenmittel zugelassen.
- Alle Aufgaben sind zu bearbeiten.
- Bei jeder Teilaufgabe sind die erreichbaren Bewertungseinheiten angegeben.

<b>Abitur 2018</b>	<b>Mathematik</b>	<b>Nachschreibtermin</b>
--------------------	-------------------	--------------------------

### Hinweise zum Wahlteil

- Als Hilfsmittel sind zugelassen:
- Zeichenmittel
- eingeführter Taschenrechner vom Typ wie im Kopf der Aufgabe angegeben (mit Handbuch)
- von der Schule eingeführte gedruckte Formelsammlung
- Die Prüflinge erhalten sechs Aufgaben in drei Blöcken:

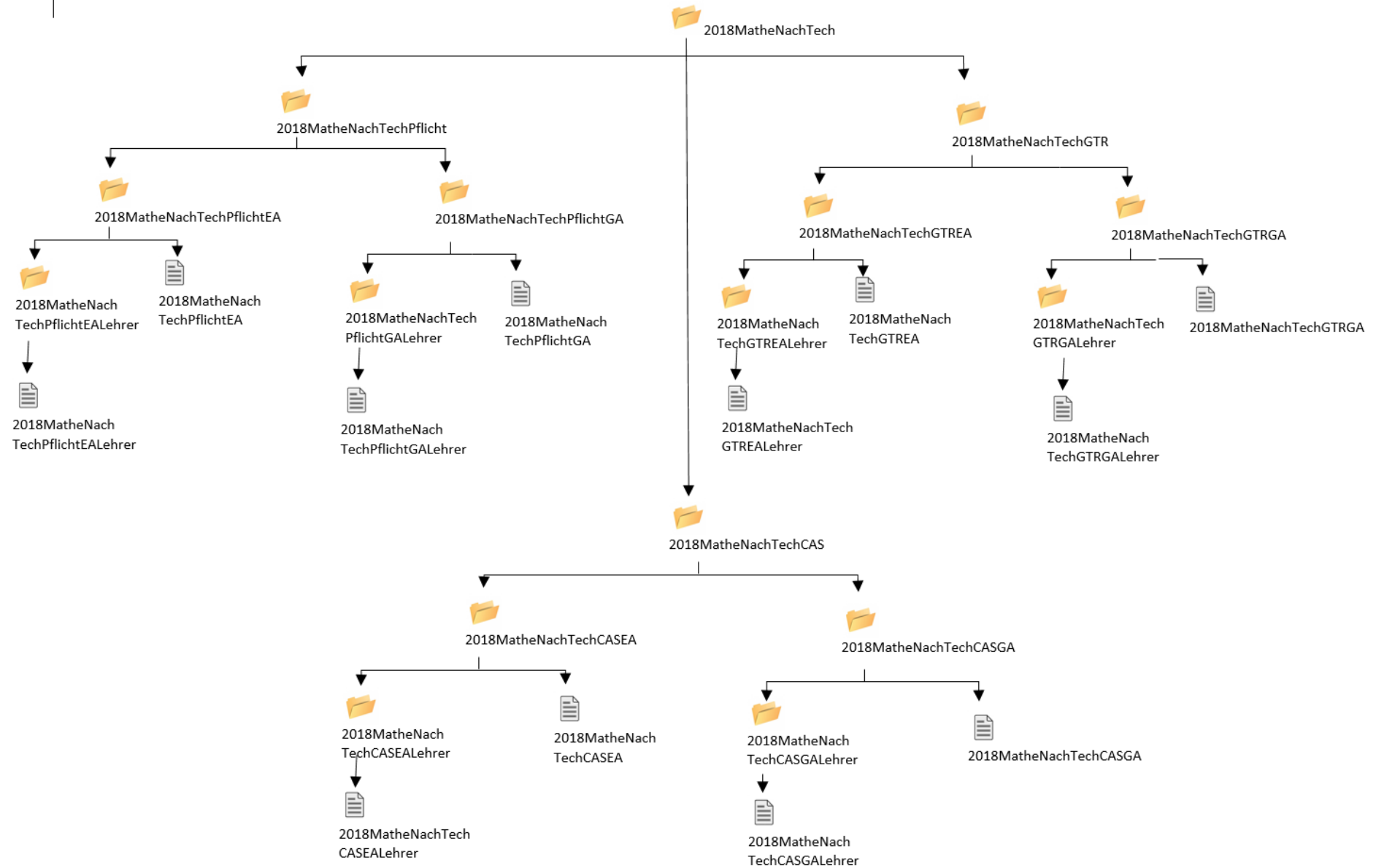
Block 1 Analysis  (46 BE)	Block 2 Lineare Algebra / Analytische Geometrie  (24 BE)	Block 3 Stochastik  (24 BE)
Aufgabe 1A	Aufgabe 2A	Aufgabe 3A
Aufgabe 1B	Aufgabe 2B	Aufgabe 3B

Aus **jedem Block** ist genau **eine Aufgabe** zur Bearbeitung auszuwählen. Andere Kombinationen sind nicht zulässig.

**Abitur 2018**

**Mathematik**

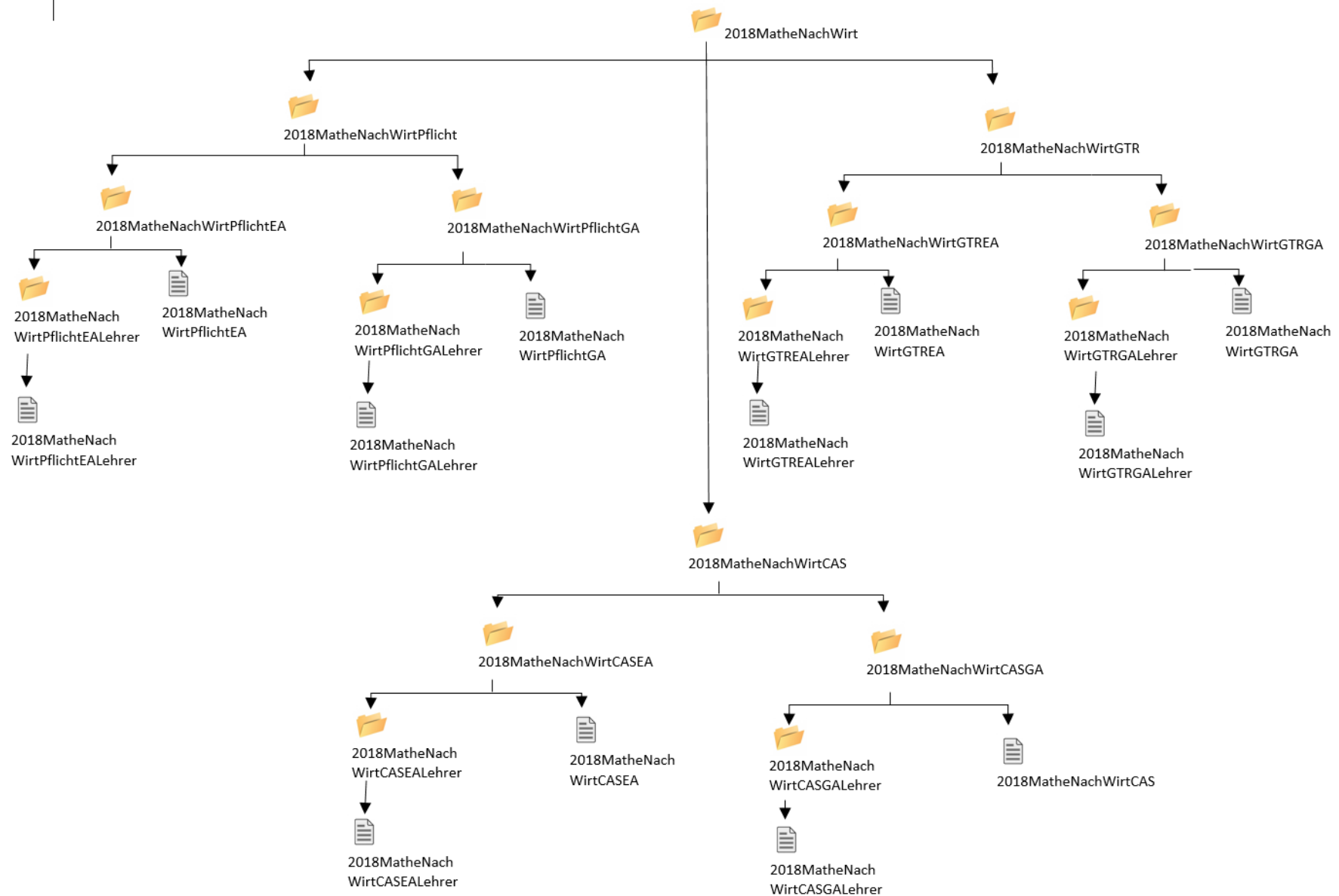
**Nachschreibtermin**



**Abitur 2018**

**Mathematik**

**Nachschreibtermin**



<b>Abitur 2018</b>	<b>Latein</b>	<b>Nachschreibtermin</b>
--------------------	---------------	--------------------------

**Prüfungstermin:** Donnerstag, 17. Mai 2018

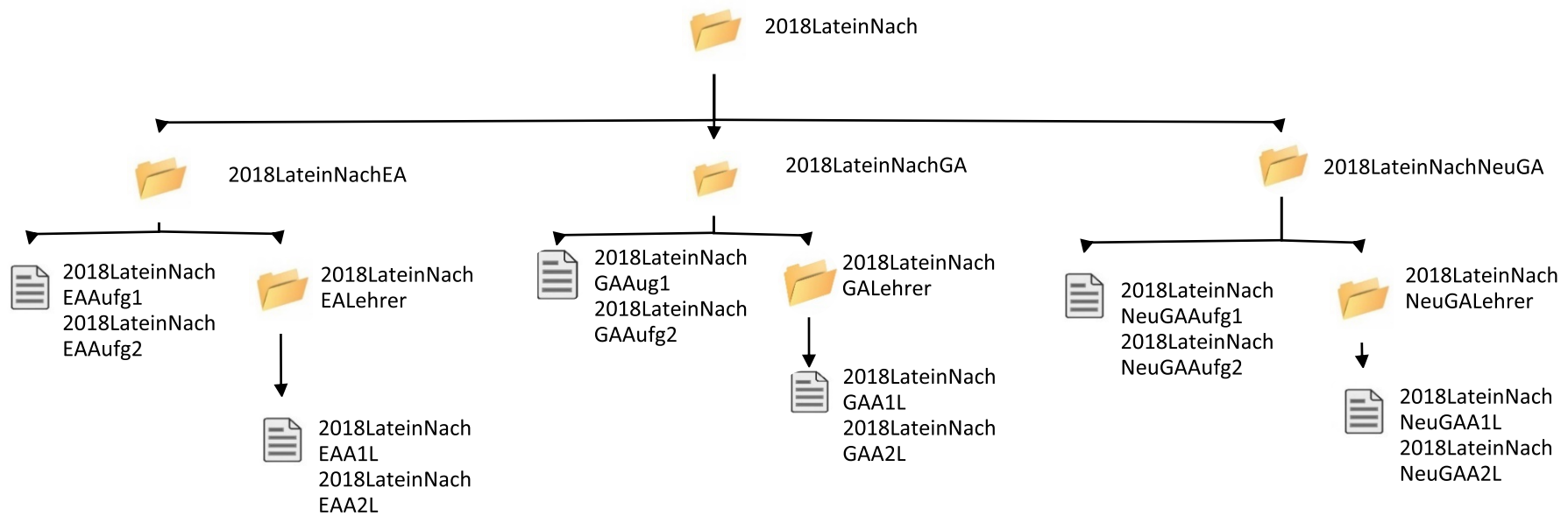
**Downloadtermin:** Dienstag, 15. Mai 2018 von 12.00 bis 14.00 Uhr

**Informationen zum Inhalt der entschlüsselten Datei:**

Nach dem Entschlüsseln und Entpacken liegt ein Ordner vor, in dem sich die auf Seite 7 abgebildete Struktur befindet.

**Weitere Informationen zur Vorbereitung bzw. Durchführung des Abiturs im Fach**

- **Kein** Farbdrucker erforderlich.
- zugelassene Hilfsmittel:  
Ein zweisprachiges lateinisch - deutsches Wörterbuch.

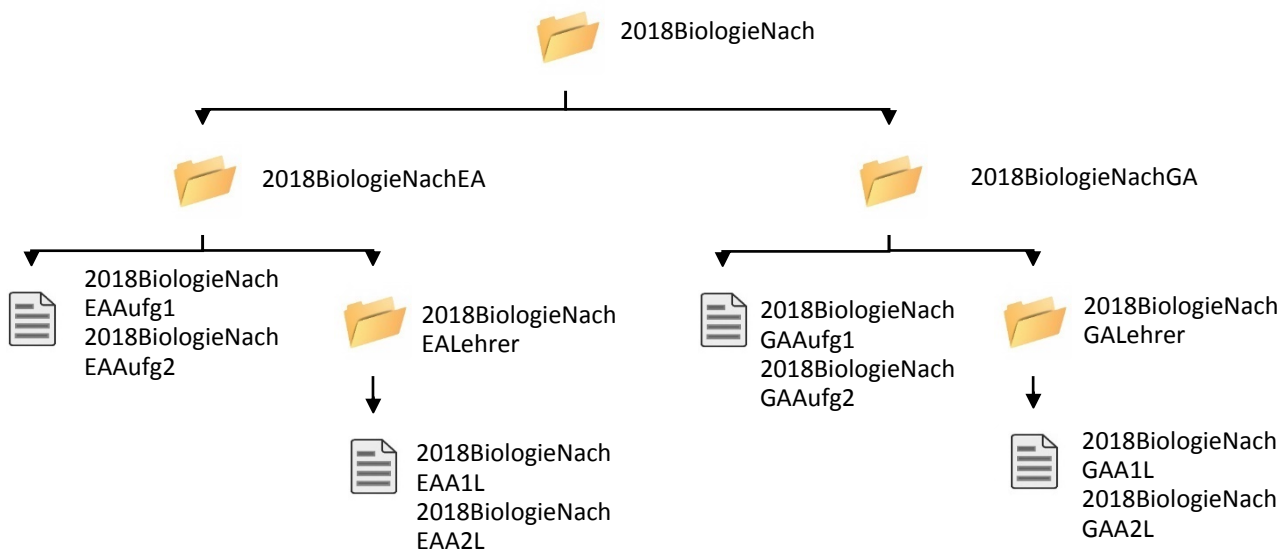


**Prüfungstermin:** Freitag, 18. Mai 2018

**Downloadtermin:** Dienstag, 15. Mai 2018 von 12.00 bis 14.00 Uhr

**Informationen zum Inhalt der entschlüsselten Datei:**

Nach dem Entschlüsseln und Entpacken liegt ein Ordner vor, in dem sich die nachfolgend abgebildete Struktur befindet.



**Weitere Informationen zur Vorbereitung bzw. Durchführung des Abiturs im Fach**

- **Kein** Farbdrucker erforderlich.
- zugelassene Hilfsmittel:  
der in der Schule eingeführte Taschenrechner

**Weitere Informationen zum Lehrermaterial**

- Das Lehrermaterial mit den Bewertungsvorgaben wird als pdf-Formular zur Verfügung gestellt. Damit kann für jeden Prüfling eine Datei mit den erreichten Bewertungseinheiten als Anlage zum Gutachten erzeugt werden.

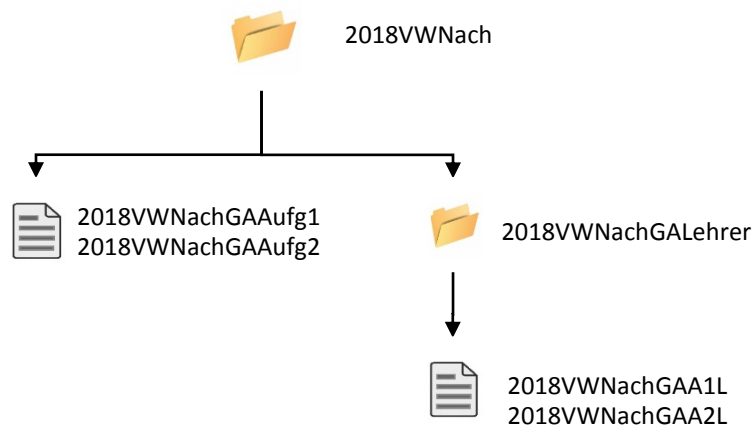


**Prüfungstermin:** Mittwoch, 23. Mai 2018

**Downloadtermin:** Dienstag, 15. Mai 2018 von 12.00 bis 14.00 Uhr

**Informationen zum Inhalt der entschlüsselten Datei:**

Nach dem Entschlüsseln und Entpacken liegt ein Ordner vor, in dem sich die nachfolgend abgebildete Struktur befindet.



**Informationen zur Vorbereitung bzw. Durchführung des Abiturs im Fach:**

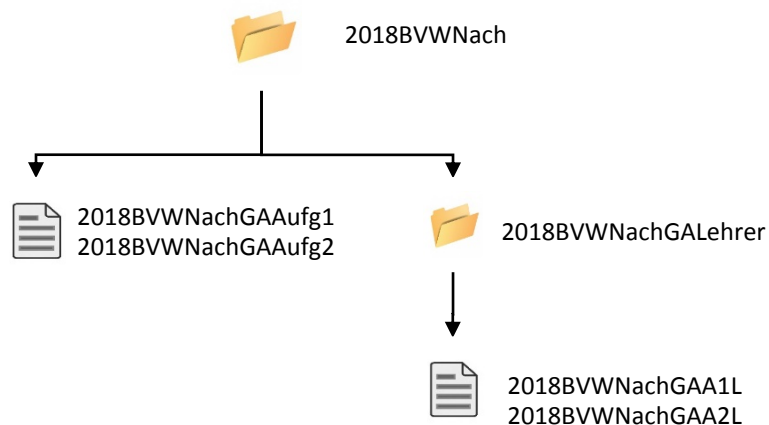
- **Farbdrucker** ist für **GAAufg2** erforderlich. zugelassene Hilfsmittel:  
Taschenrechner; wenn programmierbare Taschenrechner eingesetzt werden, muss vorab der Programmspeicher kontrolliert und ggf. gelöscht werden.

**Prüfungstermin:** Mittwoch, 23. Mai 2018

**Downloadtermin:** Dienstag, 15. Mai 2018 von 12.00 bis 14.00 Uhr

**Informationen zum Inhalt der entschlüsselten Datei:**

Nach dem Entschlüsseln und Entpacken liegt ein Ordner vor, in dem sich die nachfolgend abgebildete Struktur befindet.



**Informationen zur Vorbereitung bzw. Durchführung des Abiturs im Fach:**

- **Kein** Farbdrucker erforderlich.
- zugelassene Hilfsmittel:  
Taschenrechner; wenn programmierbare Taschenrechner eingesetzt werden, muss vorab der Programmspeicher kontrolliert und ggf. gelöscht werden.

<b>Abitur 2018</b>	<b>Französisch</b>	<b>Nachschreibtermin</b>
--------------------	--------------------	--------------------------

**Prüfungstermin:** Donnerstag, 24. Mai 2018

**Downloadtermin:** Dienstag, 15. Mai 2018 von 12.00 bis 14.00 Uhr

**Informationen zum Inhalt der entschlüsselten Datei:**

Nach dem Entschlüsseln und Entpacken liegt ein Ordner vor, in dem sich die auf Seite 12 abgebildete Struktur befindet.

**Weitere Informationen zur Vorbereitung bzw. Durchführung des Abiturs im Fach**

- **Kein** Farbdrucker erforderlich
- Vorgelegt wird eine kombinierte Aufgabe (vgl. Erl. v. 15.07.2014), mit Ausnahme des Aufgabenpakets **2018FranzNachNeuGA**
- Für die Prüfungsteile (1b. „Sprachmittlung“ und 2. „Textaufgabe“) stehen den Prüflingen einsprachige sowie für den schulischen Gebrauch geeignete zweisprachige Wörterbücher der Allgemeinsprache (Deutsch-Französisch / Französisch -Deutsch) zur Verfügung.
- Das Schülermaterial enthält als Vorblatt und Bestandteil der Prüfungsunterlagen eine erste Seite mit Hinweisen zum Prüfungsablauf.

