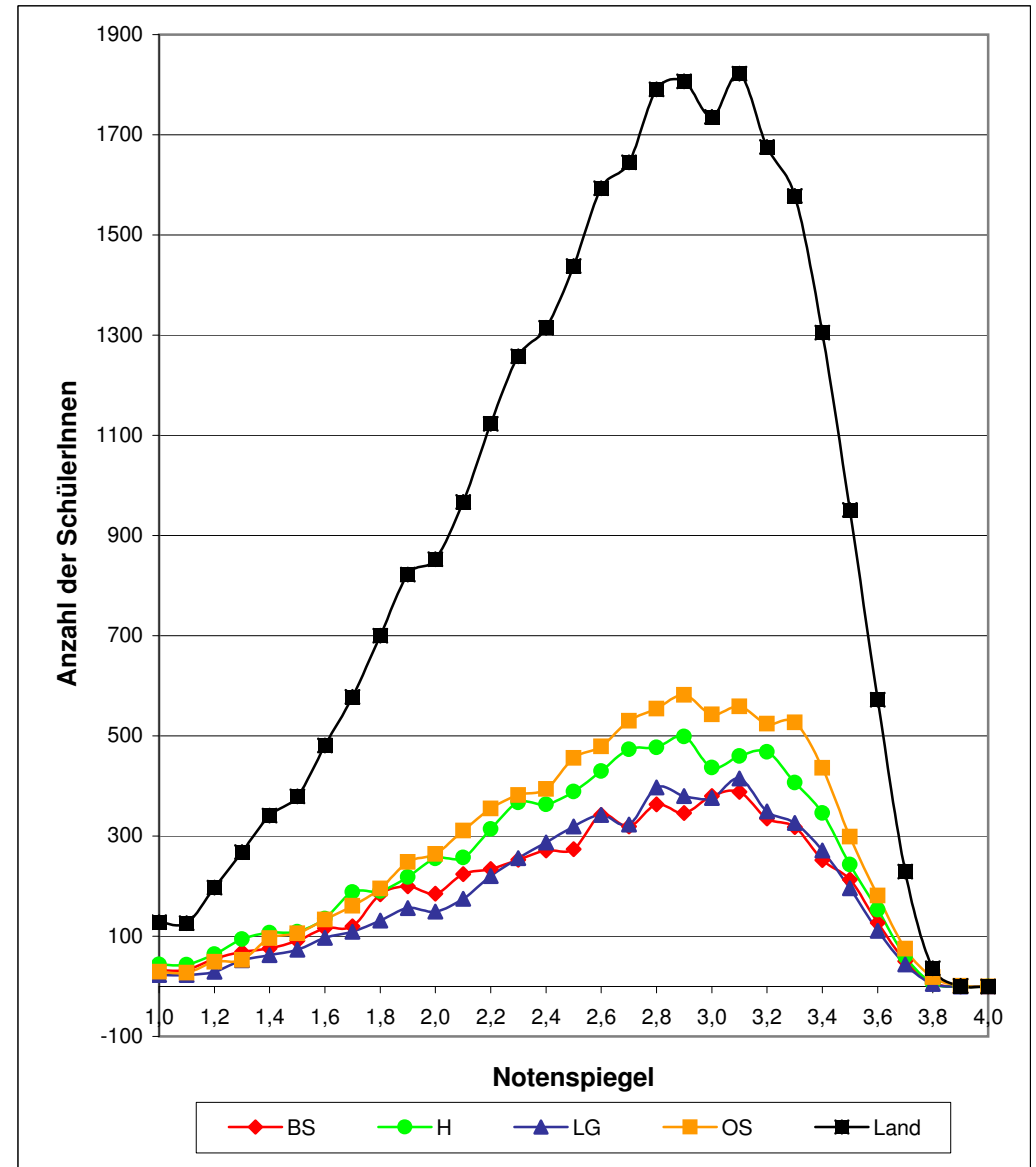


Auswertung Zentralabitur 2009 - Notenspiegel

Standorte der Landesschulbehörde und Land

Note	BS	H	LG	OS	Land
1,0	32	44	23	29	128
1,1	33	43	23	27	126
1,2	55	64	29	49	197
1,3	69	94	52	53	268
1,4	76	107	62	96	341
1,5	91	109	73	106	379
1,6	116	135	97	133	481
1,7	120	188	109	161	578
1,8	184	190	131	195	700
1,9	200	218	156	248	822
2,0	185	255	149	264	853
2,1	224	257	175	311	967
2,2	234	314	220	355	1123
2,3	253	367	256	382	1258
2,4	271	363	287	394	1315
2,5	274	389	319	456	1438
2,6	342	430	342	479	1593
2,7	319	473	323	530	1645
2,8	363	477	397	554	1791
2,9	346	499	380	582	1807
3,0	380	437	376	543	1736
3,1	388	460	415	559	1822
3,2	335	468	349	524	1676
3,3	318	407	326	527	1578
3,4	252	346	271	436	1305
3,5	213	243	196	299	951
3,6	127	153	111	181	572
3,7	50	60	44	75	229
3,8	7	6	5	18	36
3,9	0	0	0	1	1
4,0	0	0	0	0	0
Ø	2,62	2,62	2,67	2,68	2,65



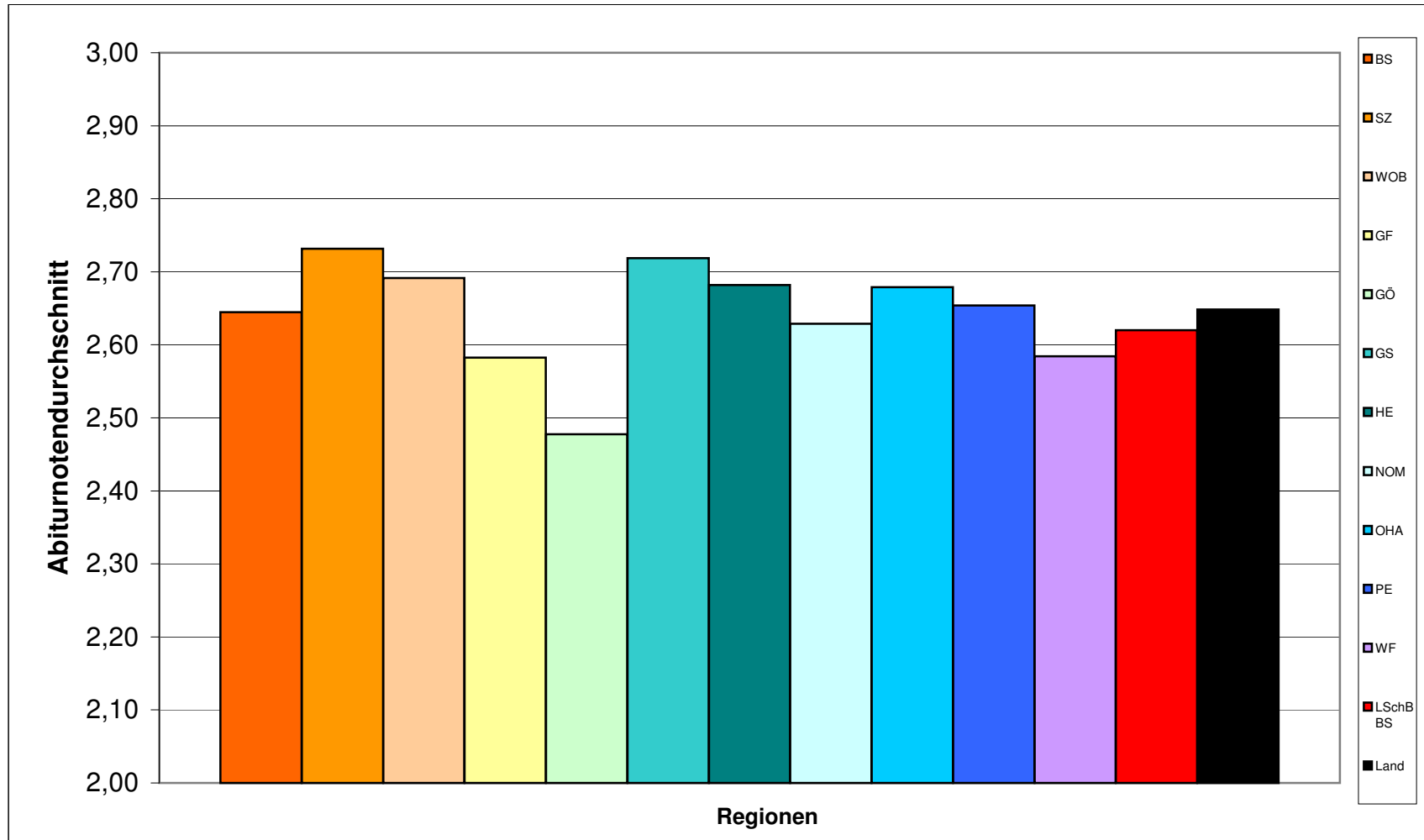
Auswertung Zentralabitur 2009 - Notenspiegel

Regionen der Landesschulbehörde Standort Braunschweig

Note	BS	SZ	WOB	GF	GÖ	GS	HE	NOM	OHA	PE	WF	LSchB BS	Land
1,0	3	1	7	4	7	1	2	4	1	0	2	32	128
1,1	9	1	4	2	8	1	0	3	0	3	2	33	126
1,2	11	1	4	7	17	2	2	5	3	2	1	55	197
1,3	12	5	5	5	22	2	1	5	6	3	3	69	268
1,4	17	1	8	5	21	4	2	6	4	2	6	76	341
1,5	22	3	9	5	17	7	4	16	2	4	2	91	379
1,6	21	8	6	10	36	3	5	8	3	5	11	116	481
1,7	25	4	11	11	32	2	3	10	5	5	12	120	578
1,8	46	6	12	17	50	9	7	8	10	9	10	184	700
1,9	40	8	32	11	45	12	11	18	8	8	7	200	822
2,0	44	6	13	20	49	8	7	9	6	10	13	185	853
2,1	47	6	16	20	54	16	11	20	12	10	12	224	967
2,2	56	16	20	24	55	10	7	24	4	7	11	234	1123
2,3	55	7	27	25	53	12	12	30	12	11	9	253	1258
2,4	58	14	21	13	63	17	8	45	7	11	14	271	1315
2,5	55	11	22	25	66	24	7	22	8	15	19	274	1438
2,6	76	15	36	31	63	27	16	31	9	16	22	342	1593
2,7	63	20	38	27	55	19	10	43	14	20	10	319	1645
2,8	86	17	31	34	66	31	19	37	11	13	18	363	1791
2,9	62	19	38	37	48	32	15	39	21	18	17	346	1807
3,0	80	25	44	41	56	21	21	33	21	18	20	380	1736
3,1	98	24	42	29	57	29	15	45	10	16	23	388	1822
3,2	76	20	39	11	58	22	18	38	11	18	24	335	1676
3,3	73	21	40	26	47	25	15	22	12	20	17	318	1578
3,4	63	15	32	13	34	15	16	29	15	10	10	252	1305
3,5	55	13	28	18	21	14	7	16	16	13	12	213	951
3,6	31	8	21	9	16	8	6	11	10	5	2	127	572
3,7	13	4	6	2	12	7	1	1	3	1	0	50	229
3,8	1	0	1	0	3	1	1	0	0	0	0	7	36
3,9	0	0	0	0	0	0	0	0	0	0	0	0	1
4,0	0	0	0	0	0	0	0	0	0	0	0	0	0
Ø	2,64	2,73	2,69	2,58	2,48	2,72	2,68	2,63	2,68	2,65	2,58	2,62	2,65

Auswertung Zentralabitur 2009 - Notenspiegel

Regionen der Landesschulbehörde Standort Braunschweig



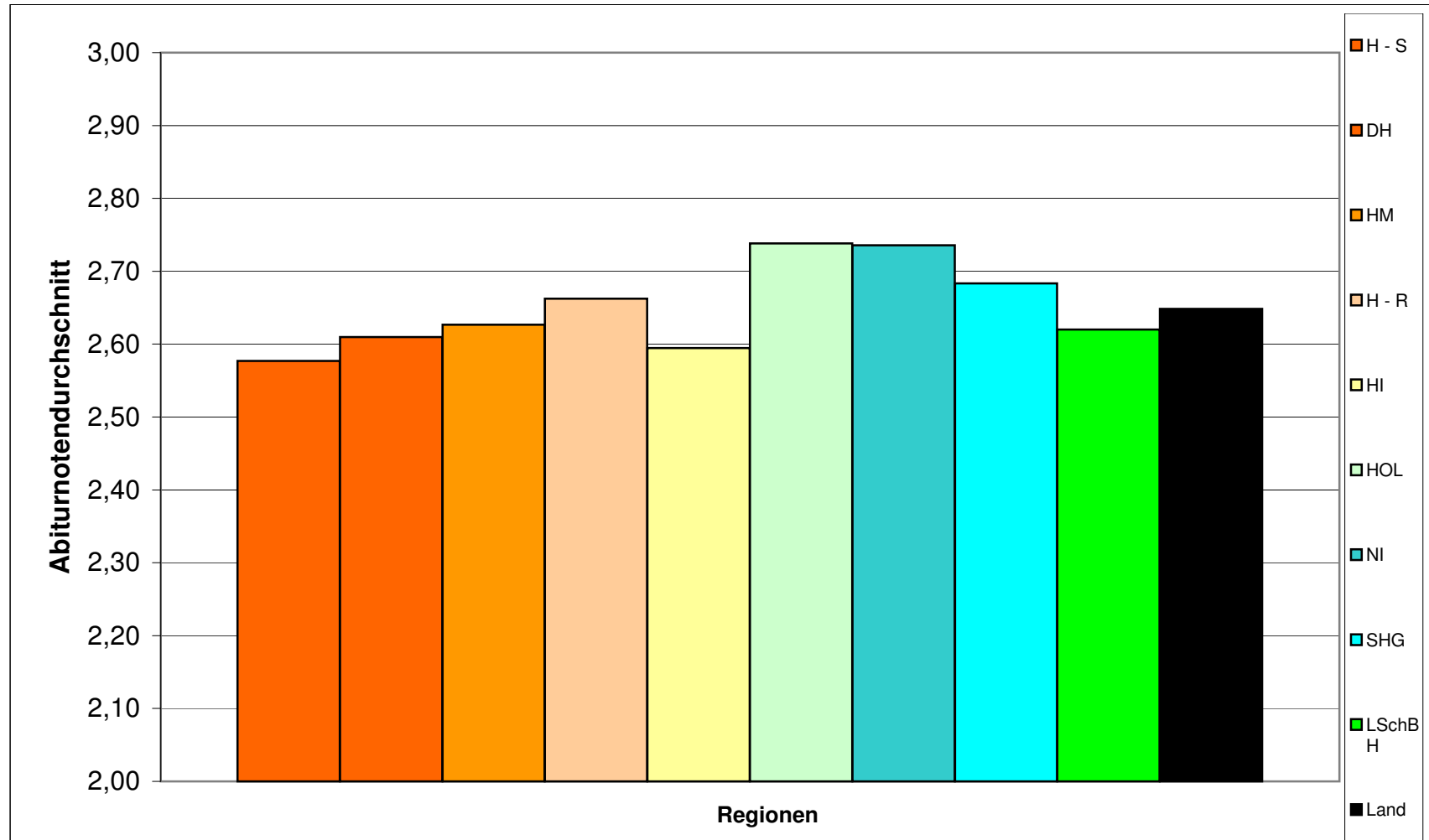
Auswertung Zentralabitur 2009 - Notenspiegel

Regionen der Landesschulbehörde Standort Hannover

Note	H - S	DH	HM	H - R	HI	HOL	NI	SHG	LSchB H	Land
1,0	14	10	5	1	10	1	0	3	44	128
1,1	14	9	1	4	12	0	2	1	43	126
1,2	22	14	4	6	11	0	3	4	64	197
1,3	31	24	9	6	14	1	5	4	94	268
1,4	35	28	7	8	18	1	1	9	107	341
1,5	29	25	12	7	20	1	6	9	109	379
1,6	44	36	10	6	23	5	4	7	135	481
1,7	48	44	10	14	46	3	3	20	188	578
1,8	58	58	14	12	29	5	4	10	190	700
1,9	58	64	18	15	32	3	5	23	218	822
2,0	67	79	19	15	42	2	12	19	255	853
2,1	61	85	17	19	31	4	11	29	257	967
2,2	82	84	36	33	31	10	17	21	314	1123
2,3	90	100	39	32	54	12	20	20	367	1258
2,4	95	105	38	30	38	9	14	34	363	1315
2,5	116	102	40	29	51	12	8	31	389	1438
2,6	110	120	41	30	66	10	16	37	430	1593
2,7	117	134	47	35	72	10	26	32	473	1645
2,8	107	135	48	28	76	15	26	42	477	1791
2,9	115	148	33	35	84	13	23	48	499	1807
3,0	103	122	39	36	60	13	26	38	437	1736
3,1	117	127	36	31	72	15	24	38	460	1822
3,2	102	137	46	42	62	15	35	29	468	1676
3,3	110	100	33	32	57	13	25	37	407	1578
3,4	80	91	30	28	50	9	15	43	346	1305
3,5	64	49	23	24	48	3	10	22	243	951
3,6	35	38	10	14	17	8	8	23	153	572
3,7	14	7	3	8	9	3	7	9	60	229
3,8	1	1	0	2	2	0	0	0	6	36
3,9	0	0	0	0	0	0	0	0	0	1
4,0	0	0	0	0	0	0	0	0	0	0
Ø	2,58	2,61	2,63	2,66	2,59	2,74	2,74	2,68	2,62	2,65

Auswertung Zentralabitur 2009 - Notenspiegel

Regionen der Landesschulbehörde Standort Hannover



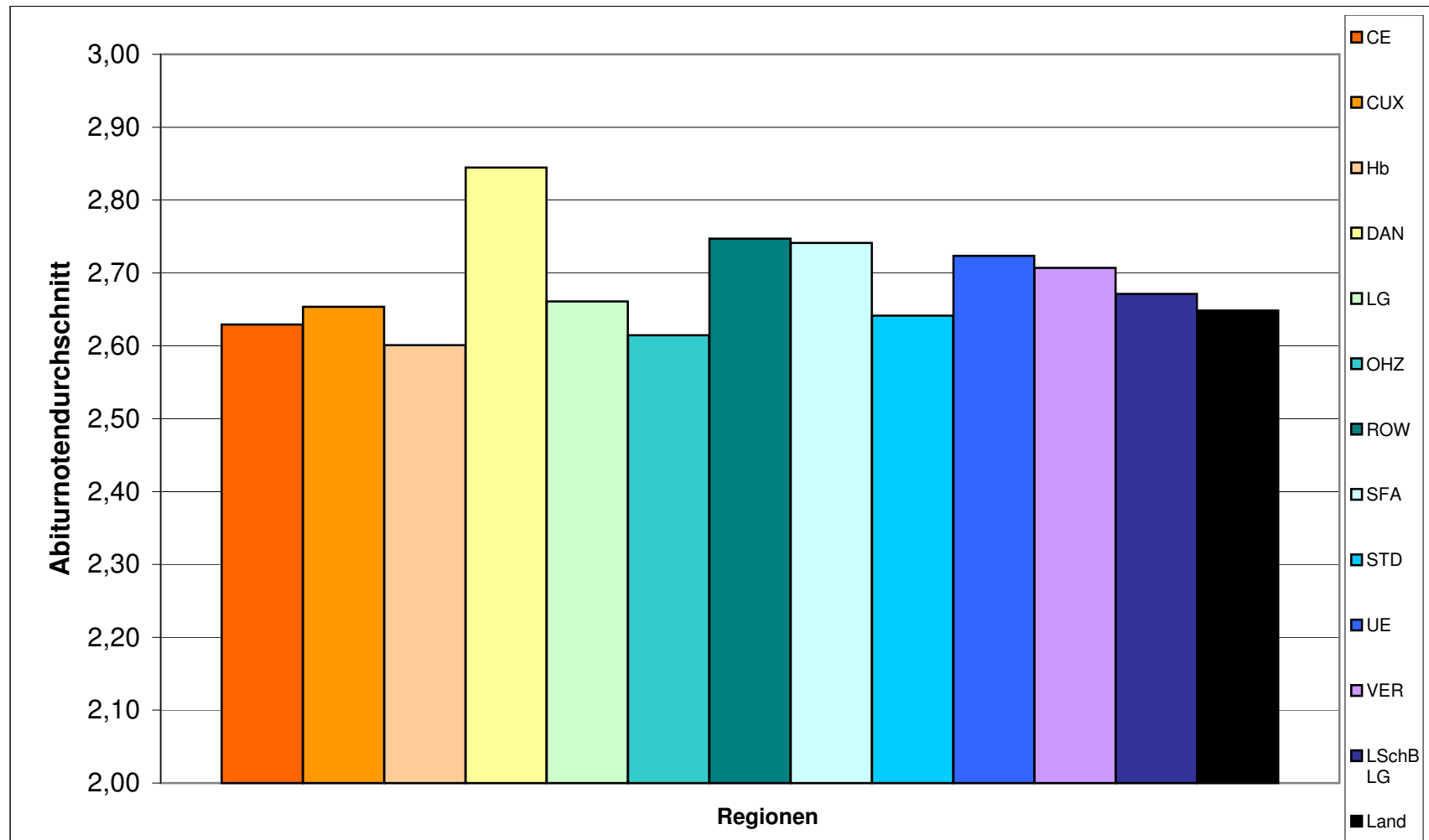
Auswertung Zentralabitur 2009 - Notenspiegel

Regionen der Landesschulbehörde Lüneburg

Note	CE	CUX	Hb	DAN	LG	OHZ	ROW	SFA	STD	UE	VER	LSchB LG	Land
1,0	2	3	3	0	4	0	1	3	5	0	2	23	128
1,1	2	3	4	0	1	3	0	2	4	1	3	23	126
1,2	3	4	6	0	5	1	3	2	3	0	2	29	197
1,3	3	9	10	1	9	4	1	1	7	4	3	52	268
1,4	5	8	12	1	5	5	12	5	6	2	1	62	341
1,5	12	4	14	1	5	9	7	3	10	4	4	73	379
1,6	13	10	18	1	8	12	6	5	11	4	9	97	481
1,7	7	8	23	2	18	11	8	5	13	6	8	109	578
1,8	10	12	19	2	15	16	12	4	18	7	16	131	700
1,9	15	13	24	1	18	16	12	14	24	9	10	156	822
2,0	17	11	25	3	21	12	21	8	21	4	6	149	853
2,1	17	10	28	4	21	9	14	15	23	12	22	175	967
2,2	30	14	32	6	29	21	15	22	24	12	15	220	1123
2,3	22	23	41	8	27	21	33	15	32	13	21	256	1258
2,4	33	21	48	6	40	15	26	21	29	14	34	287	1315
2,5	36	27	47	5	49	25	30	24	33	14	29	319	1438
2,6	33	40	49	8	45	17	31	30	41	20	28	342	1593
2,7	29	24	51	11	45	25	32	26	39	21	20	323	1645
2,8	48	27	52	15	54	31	41	37	48	21	23	397	1791
2,9	35	32	60	12	48	29	38	38	39	18	31	380	1807
3,0	34	28	50	17	48	35	27	37	42	27	31	376	1736
3,1	34	32	45	11	45	33	53	48	43	25	46	415	1822
3,2	27	30	42	14	44	25	46	30	42	22	27	349	1676
3,3	32	20	43	16	39	21	44	23	39	22	27	326	1578
3,4	21	26	35	11	26	18	39	26	28	16	25	271	1305
3,5	17	20	24	6	25	10	22	17	25	11	19	196	951
3,6	7	12	11	3	13	9	12	9	13	8	14	111	572
3,7	2	5	9	3	4	1	6	3	4	1	6	44	229
3,8	1	0	0	0	0	0	3	0	1	0	0	5	36
3,9	0	0	0	0	0	0	0	0	0	0	0	0	1
4,0	0	0	0	0	0	0	0	0	0	0	0	0	0
Ø	2,63	2,65	2,60	2,84	2,66	2,61	2,75	2,74	2,64	2,72	2,71	2,67	2,65

Auswertung Zentralabitur 2009 - Notenspiegel

Regionen der Landesschulbehörde Lüneburg



Auswertung Zentralabitur 2009 - Notenspiegel

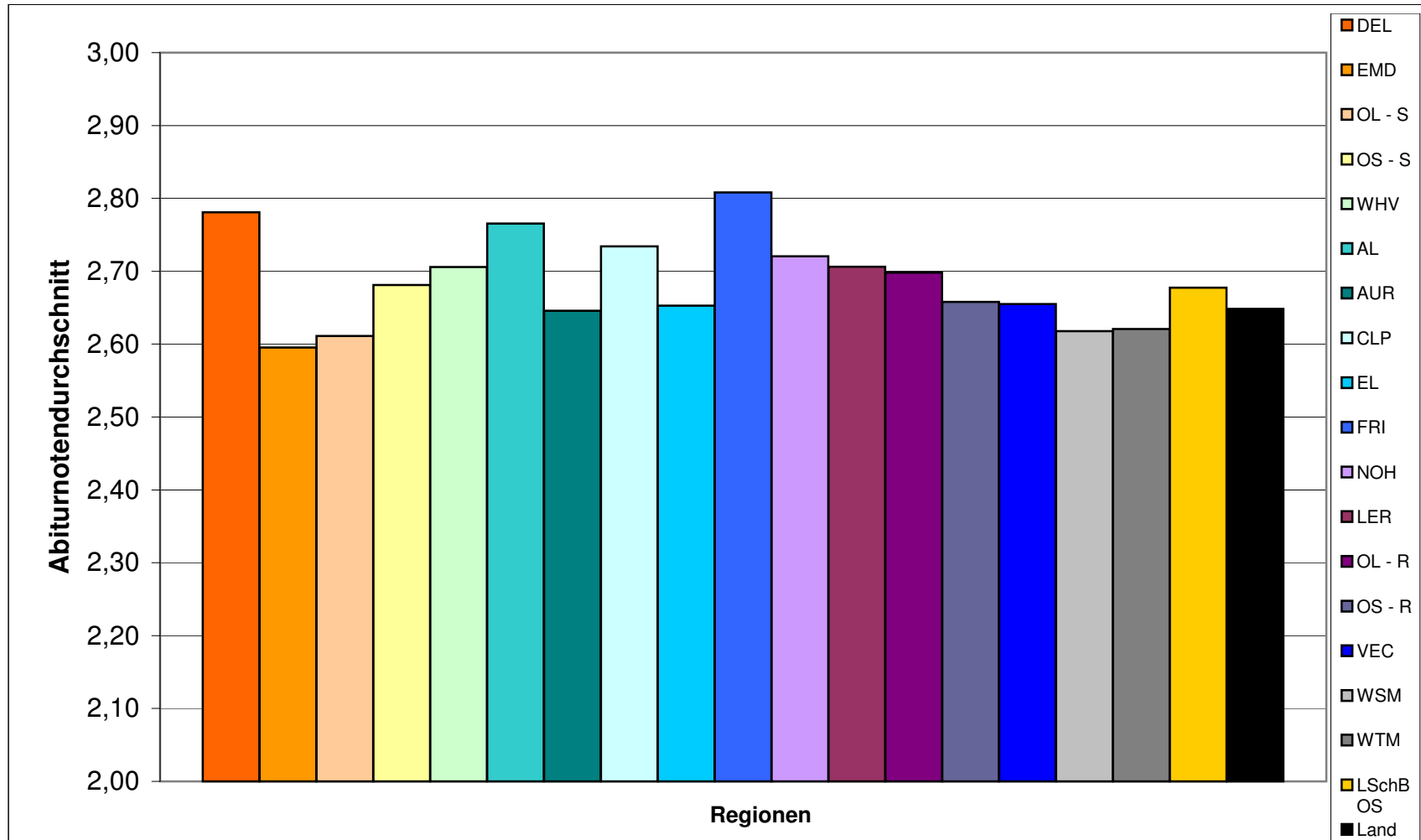
Regionen der Landesschulbehörde Standort Osnabrück



Note	DEL	EMD	OL - S	OS - S	WHV	AL	AUR	CLP	EL	FRI	NOH	LER	OL - R	OS - R	VEC	WSM	WTM	LSchB OS	Land
1,0	2	3	4	3	1	0	1	2	4	0	0	2	1	1	1	2	2	29	128
1,1	0	0	3	3	1	1	7	0	3	1	1	2	0	2	2	1	0	27	126
1,2	1	2	7	10	0	0	4	2	5	1	3	4	0	1	6	2	1	49	197
1,3	1	3	7	5	0	2	3	1	12	0	3	1	3	2	2	5	3	53	268
1,4	0	4	12	11	5	2	7	6	17	1	5	7	0	3	9	4	3	96	341
1,5	3	3	11	18	4	1	12	7	10	4	7	1	1	8	11	4	1	106	379
1,6	1	1	18	14	6	4	12	12	18	1	7	3	3	15	11	5	2	133	481
1,7	4	8	16	16	4	6	11	10	27	1	4	7	4	13	15	13	2	161	578
1,8	5	8	29	22	6	4	13	7	22	9	10	13	6	14	15	10	2	195	700
1,9	7	4	37	23	7	7	19	17	41	6	11	11	6	21	16	6	9	248	822
2,0	7	10	37	32	14	7	15	18	28	9	12	13	8	16	23	8	7	264	853
2,1	17	9	30	29	10	14	20	21	38	10	12	15	7	32	22	17	8	311	967
2,2	11	11	48	37	8	9	21	24	44	16	20	14	9	30	31	14	8	355	1123
2,3	9	9	41	40	18	14	31	21	65	10	17	14	9	34	23	21	6	382	1258
2,4	14	13	41	47	13	19	22	22	55	15	25	23	10	30	26	11	8	394	1315
2,5	20	20	58	42	18	12	33	28	61	14	26	18	8	39	35	14	10	456	1438
2,6	17	6	42	48	16	17	36	27	74	17	29	28	15	45	29	26	7	479	1593
2,7	20	11	55	53	17	13	35	43	76	18	35	39	14	39	39	12	11	530	1645
2,8	19	14	75	64	19	14	36	38	71	22	32	29	8	45	35	23	10	554	1791
2,9	24	19	62	58	16	21	48	41	84	22	43	33	11	43	34	18	5	582	1807
3,0	27	15	54	67	14	15	43	39	67	29	25	26	10	46	31	25	10	543	1736
3,1	25	16	53	72	18	23	32	36	66	15	38	38	15	44	40	19	9	559	1822
3,2	27	12	50	63	21	18	41	33	74	17	22	27	12	31	49	16	11	524	1676
3,3	26	16	55	62	17	23	36	43	53	30	37	24	9	35	34	16	11	527	1578
3,4	22	7	33	46	18	21	23	33	63	22	28	19	8	31	34	20	8	436	1305
3,5	11	8	32	37	16	13	16	18	38	12	13	14	10	24	20	10	7	299	951
3,6	4	1	8	14	7	11	15	19	22	16	13	12	8	8	12	7	4	181	572
3,7	3	1	11	11	4	2	3	8	5	3	2	5	4	3	7	3	0	75	229
3,8	1	1	0	0	1	1	1	3	3	2	1	1	0	2	1	0	0	18	36
3,9	0	0	0	0	0	0	0	1	0	0	0	0	0	0	0	0	0	1	1
4,0	0	0	0	0	0	0	0	0	0	0	0	0	0	0	0	0	0	0	0
Ø	2,78	2,60	2,61	2,68	2,71	2,77	2,65	2,73	2,65	2,81	2,72	2,71	2,70	2,66	2,66	2,62	2,62	2,68	2,65

Auswertung Zentralabitur 2009 - Notenspiegel

Regionen der Landesschulbehörde Standort Osnabrück



Auswertung Zentralabitur 2009 - Abiturnoten



Vergleich: Alle Schulformen und "NUR" Gymnasien

Note	BS	SZ	WOB	GF	GÖ	GS	HE	NOM	OHA	PE	WF							BS	Land
∅	2,64	2,73	2,69	2,58	2,48	2,72	2,68	2,63	2,68	2,65	2,58							2,62	2,65
∅ nur GYM	2,58	2,66	2,61	2,49	2,42	2,66	2,68	2,56	2,54	2,57	2,56							2,56	2,58

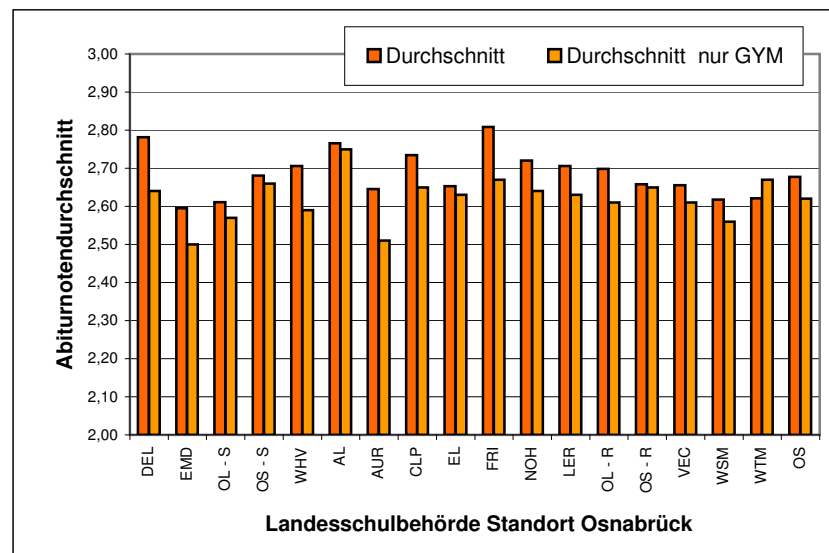
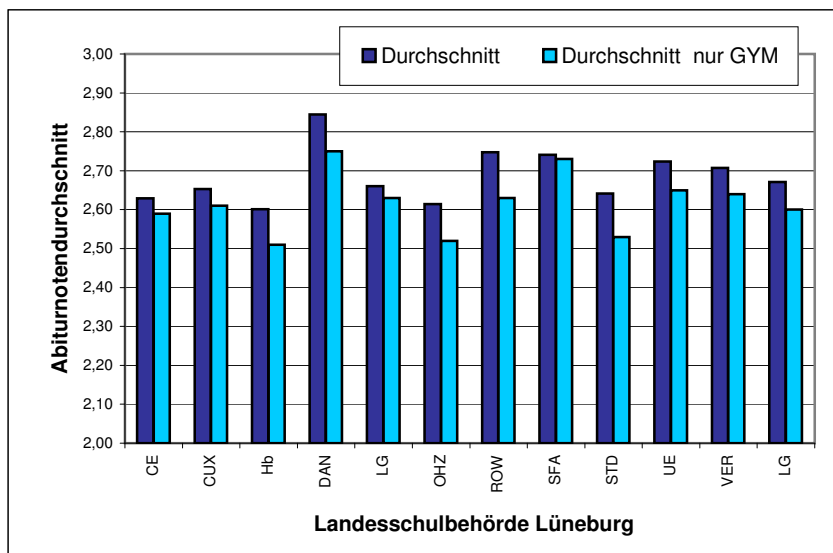
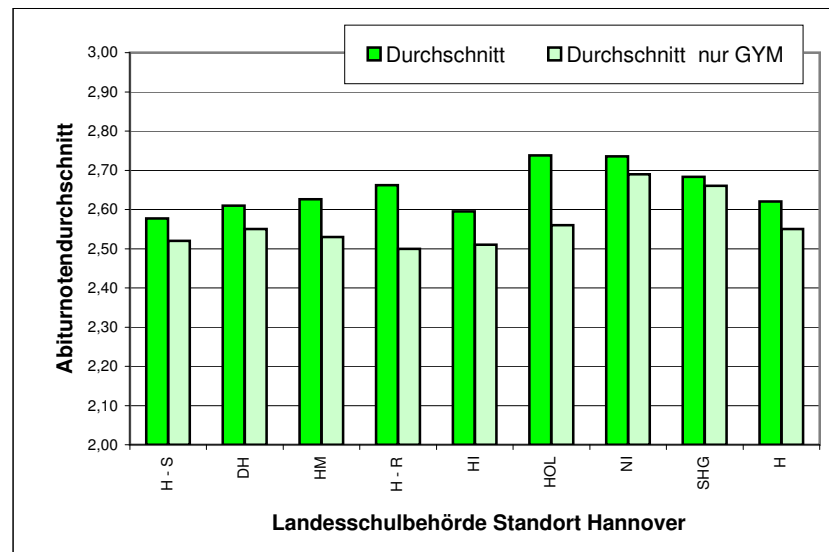
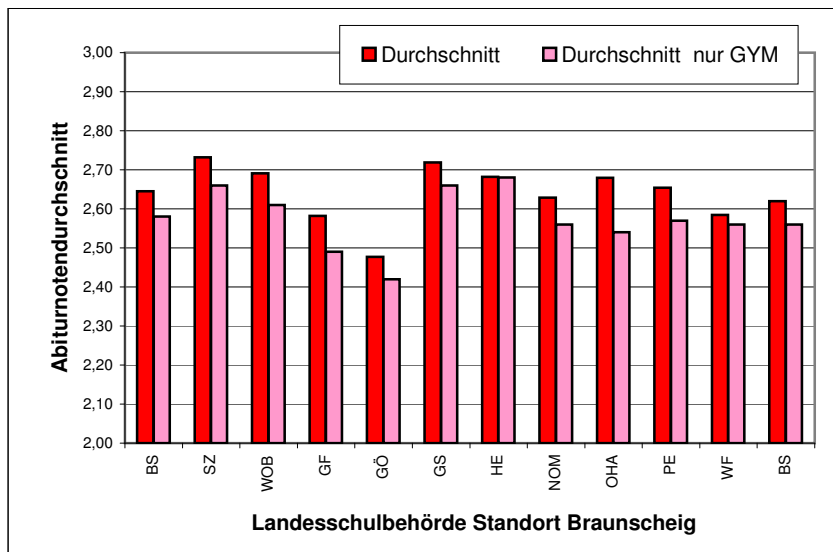
Note	H - S	DH	HM	H - R	HI	HOL	NI	SHG										H	Land
∅	2,58	2,61	2,63	2,66	2,59	2,74	2,74	2,68										2,62	2,65
∅ nur GYM	2,52	2,55	2,53	2,50	2,51	2,56	2,69	2,66										2,55	2,58

Note	CE	CUX	Hb	DAN	LG	OHZ	ROW	SFA	STD	UE	VER							LG	Land
∅	2,63	2,65	2,60	2,84	2,66	2,61	2,75	2,74	2,64	2,72	2,71							2,67	2,65
∅ nur GYM	2,59	2,61	2,51	2,75	2,63	2,52	2,63	2,73	2,53	2,65	2,64							2,60	2,58

OS	DEL	EMD	OL - S	OS - S	WHV	AL	AUR	CLP	EL	FRI	NOH	LER	OL - R	OS - R	VEC	WSM	WTM	OS	Land
∅	2,78	2,60	2,61	2,68	2,71	2,77	2,65	2,73	2,65	2,81	2,72	2,71	2,70	2,66	2,66	2,62	2,62	2,68	2,65
∅ nur GYM	2,64	2,50	2,57	2,66	2,59	2,75	2,51	2,65	2,63	2,67	2,64	2,63	2,61	2,65	2,61	2,56	2,67	2,62	2,58

Auswertung Zentralabitur 2009 - Abiturnoten

Vergleich: Alle Schulformen und "NUR" Gymnasien



Auswertung Zentralabitur 2009 - Allgemeine Daten

Standort der LSchB/ Region	Abiturdurchschnitt Noten	Anzahl Abitur		Anzahl Abitur		Anzahl Abitur		Anzahl Abitur	
		bestanden	davon weiblich	nicht bestanden	davon weiblich	zugelassen	davon weiblich	teilgenommen	davon weiblich
Land	2,65	27716	15589	1155	568	28888	16165	28871	16157
LSchB BS	2,62	5857	3252	289	141	6152	3396	6146	3393
BS	2,64	1298	701	87	47	1386	749	1385	748
SZ	2,73	299	166	18	8	320	175	317	174
WOB	2,69	613	320	41	16	656	337	654	336
GF	2,58	482	277	20	10	502	287	502	287
GÖ	2,48	1131	630	36	19	1167	649	1167	649
GS	2,72	381	186	10	5	391	191	391	191
HE	2,68	249	148	6	3	255	151	255	151
NOM	2,63	578	353	19	10	597	363	597	363
OHA	2,68	244	125	15	7	259	132	259	132
PE	2,65	273	163	26	13	299	176	299	176
WF	2,58	309	183	11	3	320	186	320	186
LSchB H	2,62	7596	4247	332	157	7933	4406	7928	4404
H - S	2,58	1939	1114	107	57	2048	1172	2046	1171
DH	2,61	2076	1132	76	30	2153	1162	2152	1162
HM	2,63	668	363	22	13	690	376	690	376
H - R	2,66	582	347	24	14	606	361	606	361
HI	2,59	1137	620	37	10	1175	631	1174	630
HOL	2,74	196	104	11	4	207	108	207	108
NI	2,74	356	215	16	7	373	222	372	222
SHG	2,68	642	352	39	22	681	374	681	374

Auswertung Zentralabitur 2009 - Allgemeine Daten

Standort der LSchB/ Region	Abiturdurchschnitt Noten	Anzahl Abitur		Anzahl Abitur		Anzahl Abitur		Anzahl Abitur	
		bestanden	davon weiblich	nicht bestanden	davon weiblich	zugelassen	davon weiblich	teilgenommen	davon weiblich
LSchB LG	2,67	5696	3250	202	94	5902	3346	5898	3344
CE	2,63	547	309	11	5	558	314	558	314
CUX	2,65	476	261	14	9	491	270	490	270
Hb	2,60	825	502	15	7	840	509	840	509
DAN	2,84	168	89	8	3	176	92	176	92
LG	2,66	711	411	31	15	743	427	742	426
OHZ	2,61	434	217	21	11	455	228	455	228
ROW	2,75	595	340	25	8	620	348	620	348
SFA	2,74	473	267	24	14	498	281	497	281
STD	2,64	667	387	28	14	695	401	695	401
UE	2,72	318	187	13	5	331	192	331	192
VER	2,71	482	280	12	3	495	284	494	283
LSchB OS	2,68	8567	4840	332	176	8901	5017	8899	5016
DEL	2,78	328	184	13	6	341	190	341	190
EMD	2,60	235	132	7	5	242	137	242	137
OL - S	2,61	929	511	32	17	961	528	961	528
OS - S	2,68	947	523	43	20	990	543	990	543
WHV	2,71	299	159	21	12	320	171	320	171
AL	2,77	294	156	17	8	311	164	311	164
AUR	2,65	596	330	35	20	631	350	631	350
CLP	2,73	580	330	17	6	597	336	597	336
EL	2,65	1146	648	30	13	1176	661	1176	661
FRI	2,81	323	191	15	10	338	201	338	201
NOH	2,72	481	275	16	10	497	285	497	285
LER	2,71	443	238	16	13	459	251	459	251
OL - R	2,70	199	125	4	4	203	129	203	129
OS - R	2,66	657	391	15	8	673	399	672	399
VEC	2,66	613	376	16	7	630	384	629	383
WSM	2,62	332	185	26	13	358	198	358	198
WTM	2,62	165	86	9	4	174	90	174	90